

Погружные электронасосы

-  Загрязненная вода
-  В быту
-  В коммунальном секторе
-  В промышленности



РАБОЧИЙ ДИАПАЗОН

- Производительность до **1200 л/мин** (72 м³/ч)
- Напор до **16 м**

ЭКСПЛУАТАЦИОННЫЕ ОГРАНИЧЕНИЯ

- Глубина погружения до **10 м**
(с кабелем электропитания соответствующей длины)
- Температура жидкости до **+40 °С**
- Прохождение твердых частиц во взвешенном состоянии:
 - до **Ø 50 мм** для VXC /50-F
 - до **Ø 70 мм** для VXC /70-F
- Минимальный уровень погружения при непрерывном режиме работы:
 - **390 мм** для VXC /50-F
 - **440 мм** для VXC /70-F

ИСПОЛНЕНИЕ И НОРМЫ БЕЗОПАСНОСТИ

- Кабель электропитания длиной **10 м**
- Внешний поплавковый выключатель и электрический пульт для однофазных версий

EN 60335-1
IEC 60335-1
CEI 61-150

EN 60034-1
IEC 60034-1
CEI 2-3



СЕРТИФИКАЦИЯ

Сертифицированная система менеджмента DNV
ISO 9001: Система менеджмента качества
ISO 14001: Экологический менеджмент



ОБЛАСТИ ПРИМЕНЕНИЯ И УСТАНОВКА

Насосы серии **VXC-F** изготовлены из толстостенного чугуна, характеризующегося высокой прочностью, стойкостью к абразивному воздействию и долговечностью. Они оснащены рабочим колесом типа VORTEX, поэтому подходят для дренажа сточных вод, смеси воды с грязью, канализационной воды, жидкостей с повышенным содержанием воздуха или газа, а также взболтанного сырого осадка и гнилостного шлама. Насосы предназначены для стационарной установки в канализационных коллекторах, туннелях, выгребных ямах, подземных автостоянках, внутри дренажных колодцев.

ИСПОЛНЕНИЕ ПО ЗАКАЗУ

- Опорная лапа в комплекте с кронштейнами для PVXC
- Электрический пульт **QES** для трехфазных электронасосов
- Однофазные электронасосы без поплавкового выключателя
- Другое напряжение питания или частота 60 Гц

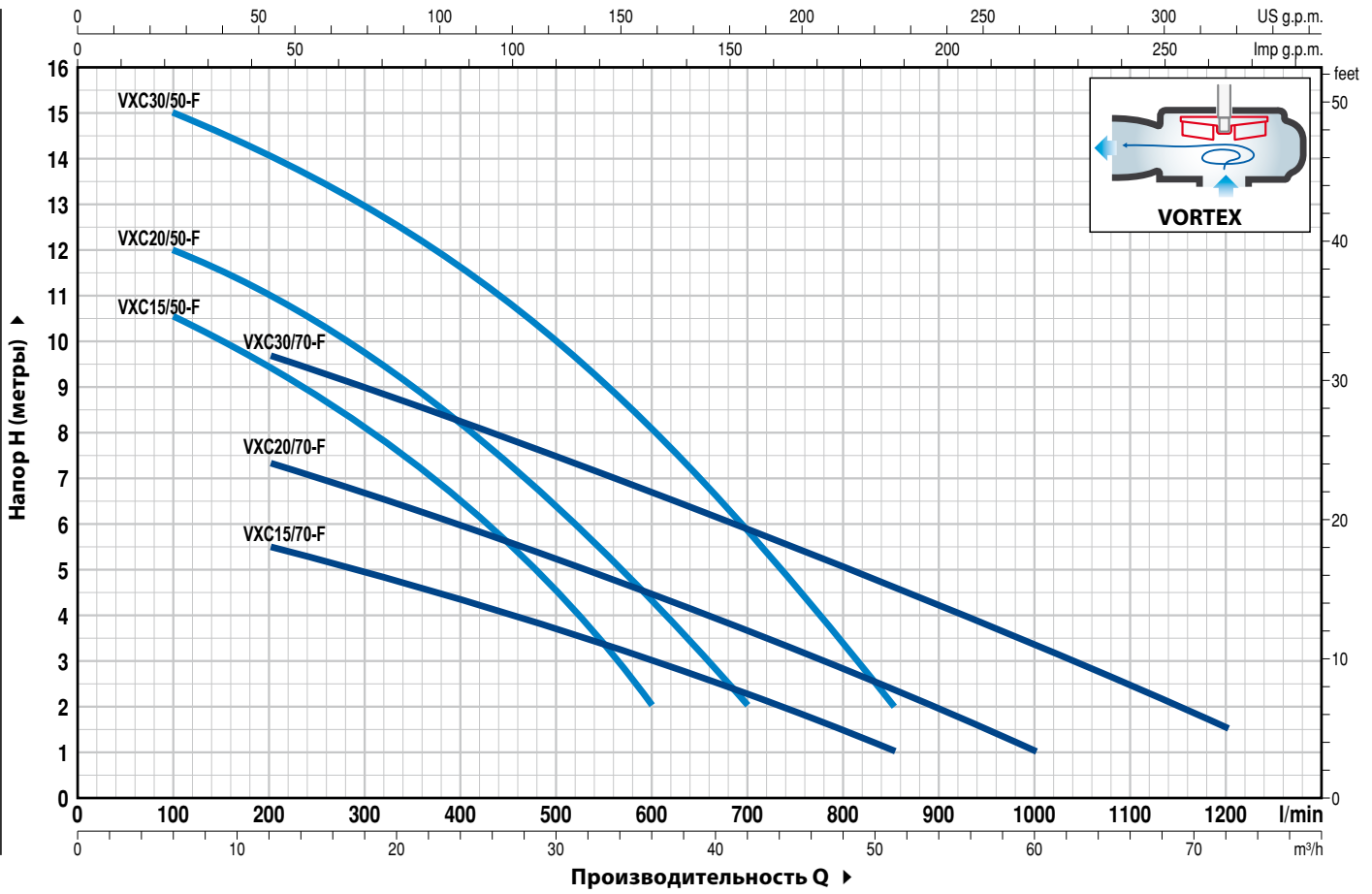
ГАРАНТИЯ

2 года в соответствии с нашими общими условиями продажи
 ➔ **Гарантия действительна, если встроенная в обмотку тепловая защита подсоединена к электрическому пульту для версий:**

- | | |
|----------------|---------------------|
| однофазный | трехфазный |
| – VXCm 30/50-F | – VXC 15-20-30/50-F |
| – VXCm 30/70-F | – VXC 15-20-30/70-F |

РАБОЧИЕ ХАРАКТЕРИСТИКИ И ТЕХНИЧЕСКИЕ ДАННЫЕ

50 Гц n= 2900 об/мин



ТИП		МОЩНОСТЬ (P ₂)		Q	H метры															
Однофазный	Трехфазный	кВт	л.с.		0	6	12	18	21	24	27	30	36	42	48	51	54	60	66	72
VXCm 15/50-F	VXC 15/50-F	1,1	1,5	0	100	200	300	350	400	450	500	600	700	800	850	900	1000	1100	1200	
				11,5	10,5	9,5	8,2	7,2	6,5	5,6	4,5	2								
				13	12	11	9,5	9	8	7,2	6,5	4,5	2							
				16	15	14	13	12,3	11,5	10,8	10	8	5,9	3,3	2					
				6,5	-	5,5	5	4,7	4,4	4	3,7	3	2,2	1,5	1					
				8,5	-	7,4	6,7	6,3	6	5,6	5,2	4,5	3,6	2,8	2,4	2	1			
				11	-	9,7	9	8,6	8,2	7,8	7,5	6,7	5,8	5	4,6	4,2	3,3	2,5	1,5	

Q - Производительность H - Общий манометрический напор

Допустимое отклонение характеристик насосов соответствует классу 3B согласно EN ISO 9906.

ПОТРЕБЛЯЕМЫЙ ТОК

ТИП	НАПРЯЖЕНИЕ	
	230 В	240 В
VXCm 15/50-F	8,8 А	8,7 А
VXCm 20/50-F	10,2 А	10,1 А
VXCm 30/50-F	15,6 А	15,5 А
VXCm 15/70-F	8,7 А	8,6 А
VXCm 20/70-F	10,0 А	9,9 А
VXCm 30/70-F	15,0 А	14,9 А

ТИП	НАПРЯЖЕНИЕ		
	230÷240 В	400÷415 В	690÷720 В
VXC 15/50-F	5,9 А	3,4 А	2,0 А
VXC 20/50-F	7,3 А	4,2 А	2,4 А
VXC 30/50-F	9,9 А	5,7 А	3,3 А
VXC 15/70-F	5,7 А	3,3 А	1,9 А
VXC 20/70-F	7,3 А	4,2 А	2,4 А
VXC 30/70-F	9,5 А	5,5 А	3,2 А

ПОЗ. КОМПОНЕНТ КОНСТРУКТИВНЫЕ ХАРАКТЕРИСТИКИ

1	КОРПУС НАСОСА	Чугун, с фланцевым патрубком
2	ВСАСЫВАЮЩАЯ КРЫШКА	Чугун
3	РАБОЧЕЕ КОЛЕСО	Тип VORTEX, чугуна с катафорезной обработкой
4	КОРПУС ДВИГАТЕЛЯ	Чугун
5	КРЫШКА ДВИГАТЕЛЯ	Чугун
6	ВАЛ ДВИГАТЕЛЯ	Нержавеющая сталь AISI 431

7 ДВОЙНОЕ МЕХАНИЧЕСКОЕ ТОРЦЕВОЕ УПЛОТНЕНИЕ ВАЛА С ПРОМЕЖУТОЧНОЙ МАСЛЯНОЙ КАМЕРОЙ

Уплотнение	Вал	Позиция	Материалы		
			Неподвижное кольцо	Вращающееся кольцо	Эластомер
Тип	Диаметр				
STA-20	Ø 20 мм	Сторона двигателя	Керамика	Графит	NBR
STA-19	Ø 19 мм	Сторона насоса	Карборунд	Карборунд	NBR

8 ПОДШИПНИКИ 6304 ZZ - C3 / 6304 ZZ - C3

9 КОНДЕНСАТОР

Электронасос	Емкость
Однофазный	(230 В или 240 В)
VXCm 15/50-70-F	31,5 µF 450 В
VXCm 20/50-70-F	50 µF 450 В
VXCm 30/50-70-F	60 µF 450 В

10 ЭЛЕКТРОДВИГАТЕЛЬ

VXCm 15-20-F: однофазный 230 В - 50 Гц с тепловой защитой, встроенной в обмотку

⇒ **VXC 30-F:** однофазный 230 В - 50 Гц с тепловой защитой, встроенной в обмотку, которую необходимо подсоединить к электрическому пульту

⇒ **VXC-F:** трехфазный 400 В - 50 Гц. с тепловой защитой, встроенной в обмотку, которую необходимо подсоединить к электрическому пульту (поставка на заказ)

- изоляция класса F,
- степень защиты IP X8

11 КАБЕЛЬ ЭЛЕКТРОПИТАНИЯ

Длина **10 метров**, тип H07 RN-F

12 ЭЛЕКТРИЧЕСКИЙ ПУЛЬТ для VXCm 15-20-F

(только для однофазных версий)

Конденсатор и защита двигателя с ручным перезапуском

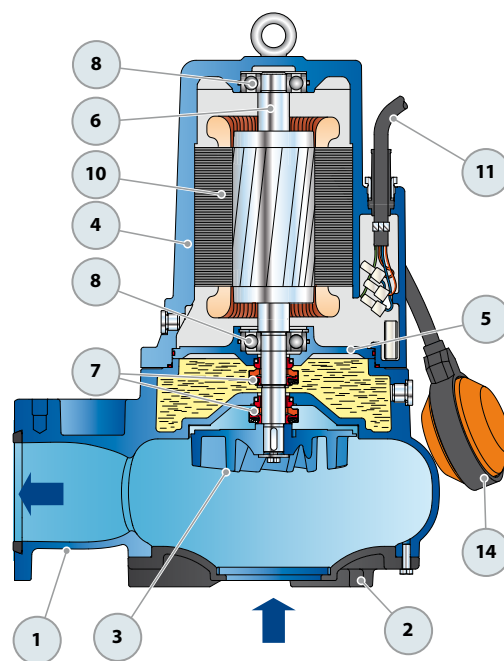
13 ЭЛЕКТРИЧЕСКИЙ ПУЛЬТ для VXCm 30-F

(только для однофазных версий)

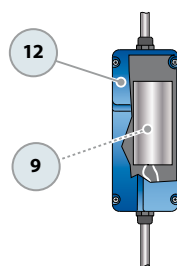
Тип **QES 300 MONO**

14 ВНЕШНИЙ ПОПЛАВКОВЫЙ ВЫКЛЮЧАТЕЛЬ

(только для однофазных версий)

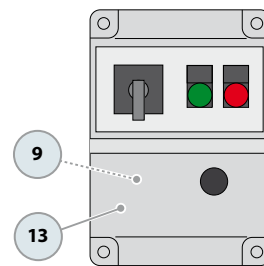


Серийное оборудование



Электрический пульт для VXCm 15-20-F (1,5 - 2,0 л.с.) (только для однофазных версий)

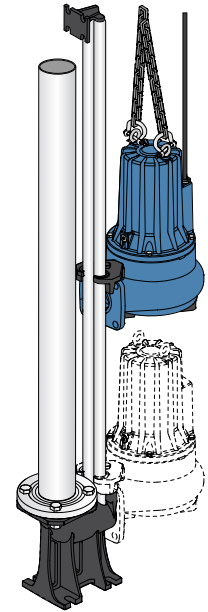
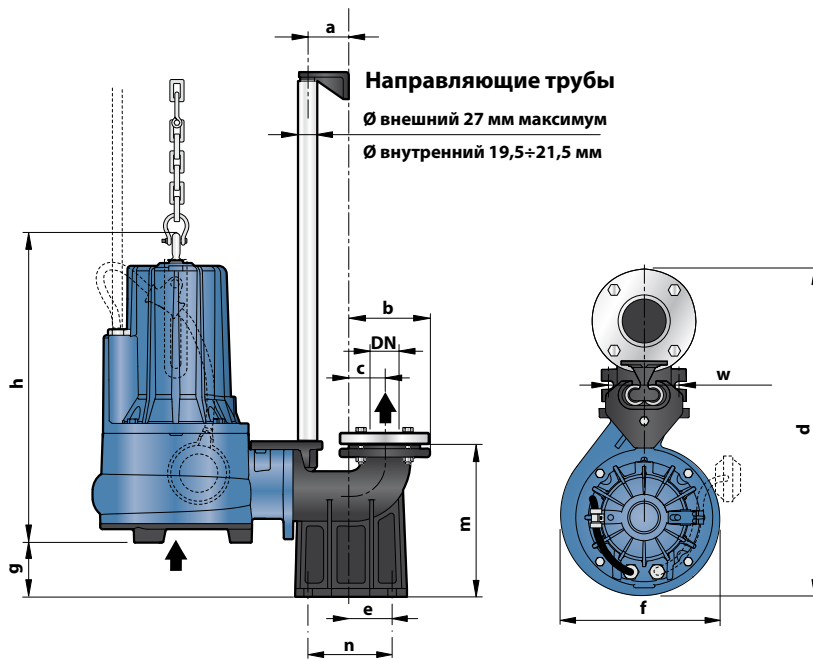
Серийное оборудование



Электрический пульт для VXC 30-F (3,0 л.с.) (только для однофазных версий)

РАЗМЕРЫ И ВЕС (Электронасосы VXC-F с опорной лапой в комплекте с кронштейнами)

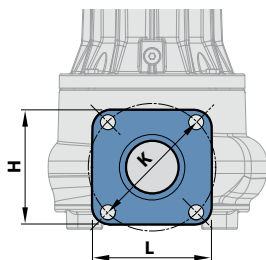
Типовая схема монтажа



ТИП		КОНТРОФЛАНЕЦ DN	Прохождение твердых частиц во взвешенном состоянии	РАЗМЕРЫ, мм											
Однофазный	Трёхфазный			a	b	c	d	e	f	g	h	m	n	w	
PVXCm 15/50	PVXC 15/50	2½"	Ø 50 мм	60	116	51	490	62	248	52	442	198	120	72	
PVXCm 20/50	PVXC 20/50										457 / 442				
PVXCm 30/50	PVXC 30/50										458				
PVXCm 15/70	PVXC 15/70	3"	Ø 70 мм		15,2	150	70	570	85	268	92	458	255	130	112
PVXCm 20/70	PVXC 20/70											472 / 458			
PVXCm 30/70	PVXC 30/70											472 / 458			

ТИП		Вес насосов VXC-F, кг		Вес опорной лапы в комплекте с фланцами, кг	Вес PVXC, кг	
Однофазный	Трёхфазный	1~	3~		1~	3~
PVXCm 15/50	PVXC 15/50	36,9	35,6	9,8	46,7	45,4
PVXCm 20/50	PVXC 20/50	38,0	36,7		47,8	46,5
PVXCm 30/50	PVXC 30/50	41,9	38,7		51,7	48,5
PVXCm 15/70	PVXC 15/70	41,4	40,1	15,2	56,6	55,3
PVXCm 20/70	PVXC 20/70	42,5	41,2		57,7	56,4
PVXCm 30/70	PVXC 30/70	46,4	43,2		61,6	58,4

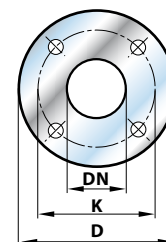
ФЛАНЕЦ ПАТРУБКА ВСАСЫВАНИЯ



ТИП	L мм	H мм	K мм	Отверстия	
				Кол-во	Ø (мм)
VXC /50-F	140	130	145	4	17
VXC /70-F	140	140			

КОНТРОФЛАНЕЦ

(ВХОДИТ В КОМПЛЕКТ ОПОРНОЙ ЛАПЫ)



ТИП	DN КОНТРОФЛАНЕЦ	D мм	K мм	Отверстия	
				Кол-во	Ø (мм)
PVXC /50	2½"	165	125	4	18
PVXC /70	3"	190	150		